

Dell Precision Mobile Workstation

7000 Series

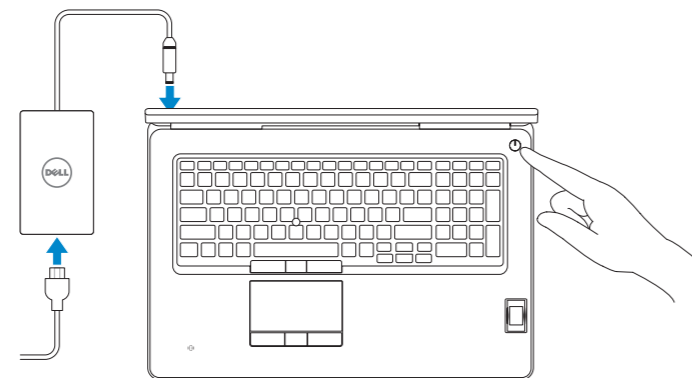
Quick Start Guide

Stručná úvodní příručka
Gyors üzembe helyezési útmutató
Skrócona instrukcja uruchomienia
Stručná úvodná príručka



1 Connect the power adapter and press the power button

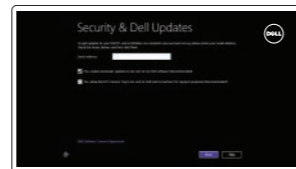
Připojte napájecí adaptér a stiskněte vypínač
Csatlakoztassa a tápadaptert és nyomja meg a bekapcsológombot
Podłącz zasilacz i naciśnij przycisk zasilania
Zapojte napájecí adaptér a stlačte spínač napájania



2 Finish operating system setup

Dokončete nastavení operačního systému
Fejezze be az operációs rendszer beállítását
Skonfiguruj system operacyjny
Dokončite inštaláciu operačného systému

Windows 8.1



Enable security and updates

Aktivujte zabezpečení a aktualizace
Kapcsolja be a számítógép védelmét és a frissítéseket
Włącz zabezpieczenia i aktualizacje
Povolte bezpečnostné funkcie a aktualizácie



Connect to your network

Připojte se k síti
Kapcsolódjon a hálózathoz
Nawiąż połączenie z siecią
Pripojte sa k sieti

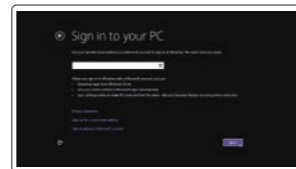
NOTE: If you are connecting to a secured wireless network, enter the password for the wireless network access when prompted.

POZNÁMKA: Pokud se připojíte k zabezpečené bezdrátové síti, po výzvě zadejte heslo pro přístup k bezdrátové síti.

MEGJEGYZÉS: Ha biztonságos vezeték nélküli hálózathoz csatlakozik, kérésre, adja meg a vezeték nélküli hálózat hozzáférési jelszavát.

UWAGA: Jeśli nawiązujesz połączenie z zabezpieczoną siecią bezprzewodową, wprowadź hasło dostępu do sieci po wyświetleniu monitu.

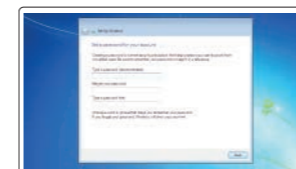
POZNÁMKA: Ak sa pripájate k zabezpečenej bezdrôtovej sieti, zadajte po výzve heslo na prístup k tejto sieti.



Sign in to your Microsoft account or create a local account

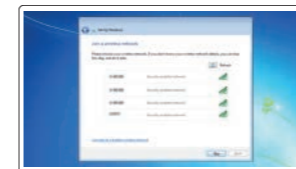
Přihlaste se k účtu Microsoft nebo si vytvořte místní účet
Jelentkezzen be a Microsoft fiókjába, vagy hozzon létre helyi fiókot
Zaloguj się do konta Microsoft albo utwórz konto lokalne
Prihláste sa do konta Microsoft alebo si vytvorte lokálne konto

Windows 7



Set up password for Windows

Nastavení hesla pro systém Windows
Jelszó beállítás Windows operációs rendszerhez
Ustaw hasło systemu Windows
Nastavte heslo do systému Windows



Connect to your network

Připojte se k síti
Kapcsolódjon a hálózathoz
Nawiąż połączenie z siecią
Pripojte sa k sieti

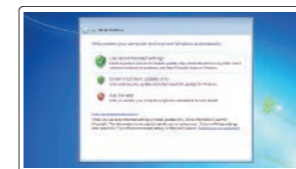
NOTE: If you are connecting to a secured wireless network, enter the password for the wireless network access when prompted.

POZNÁMKA: Pokud se připojíte k zabezpečené bezdrátové síti, po výzvě zadejte heslo pro přístup k bezdrátové síti.

MEGJEGYZÉS: Ha biztonságos vezeték nélküli hálózathoz csatlakozik, kérésre, adja meg a vezeték nélküli hálózat hozzáférési jelszavát.

UWAGA: Jeśli nawiązujesz połączenie z zabezpieczoną siecią bezprzewodową, wprowadź hasło dostępu do sieci po wyświetleniu monitu.

POZNÁMKA: Ak sa pripájate k zabezpečenej bezdrôtovej sieti, zadajte po výzve heslo na prístup k tejto sieti.



Protect your computer

Ochrana počítače
Védje számítógépét
Zabezpiecz komputer
Chránite svoj počítač

Ubuntu

Follow the instructions on the screen to finish setup.

Dokončete nastavení podle pokynů na obrazovce.

A beállítás befejezéséhez kövesse a képernyőn megjelenő utasításokat.
Postępuj zgodnie z instrukcjami wyświetlanymi na ekranie, aby ukończyć proces konfiguracji.
Podľa pokynov na obrazovke dokončite nastavenie.

Locate your Dell apps in Windows 8.1

Umístění aplikací Dell v systému Windows 8.1
Keresse meg a Dell alkalmazásait a Windows 8.1 alatt
Odszukaj aplikacje Dell w systemie Windows 8.1
Nájdite svoje aplikácie Dell v systéme Windows 8.1



Register your computer

Registrace počítače | Regisztrálja a számítógépét
Zarejestruj komputer | Zaregistrujete si počítač



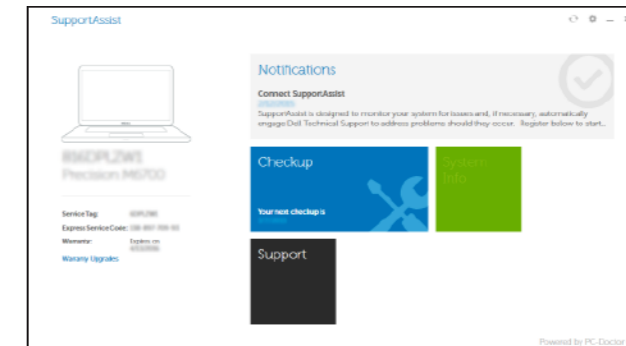
Dell Backup and Recovery Backup, recover, repair, or restore your computer

Zálohování, zotavení, oprava nebo obnovení počítače
Készítsen biztonsági mentést, állítsa helyre, javítsa vagy állítsa helyre számítógépét
Utwórz kopię zapasową, napraw lub przywróć komputer
Zálohovanie, obnovenie funkčnosti, oprava alebo obnovenie stavu vášho počítača



SupportAssist Check and update your computer

Kontrola počítače a případná aktualizace
Ellenőrizze és frissítse számítógépét
Wyszukaj i zainstaluj aktualizacje komputera
Kontrolujte a aktualizujte svoj počítač



Product support and manuals

Podpora a příručky k produktům
Terméktámogatás és kézikönyvek
Pomoc techniczna i podręczniki
Podpora a príručky produktu

dell.com/support
dell.com/support/manuals
dell.com/support/linux

Contact Dell

Kontaktujte společnost Dell | Kapcsolatfelvétel a Dell-lel
Kontakt z firmą Dell | Kontaktujte Dell

dell.com/contactdell

Regulatory and safety

Regulace a bezpečnost
Szabályozások és biztonság
Przepisy i bezpieczeństwo
Zákonom vyžadované a bezpečnostné informácie

dell.com/regulatory_compliance

Regulatory model

Směrnicevým model | Szabályozó modell
Model | Regulačný model

P29E

Regulatory type

Regulační typ | Szabályozó típus
Typ | Regulačný typ

P29E001

Computer model

Model počítače | Számítógép modell
Model komputera | Model počítača

Dell Precision -7710

© 2015 Dell Inc.

© 2015 Microsoft Corporation.

© 2015 Canonical Ltd.



OX05FHA00

Printed in China.
2015-07

Learn how to use Windows 8.1

Používání systému Windows 8.1

A Windows 8.1 használatának elsajátítása

Informacje na temat korzystania z systemu Windows 8.1

Používanie systému Windows 8.1



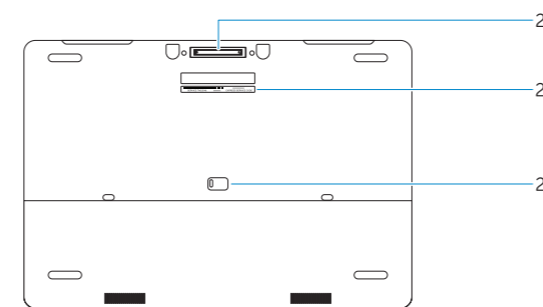
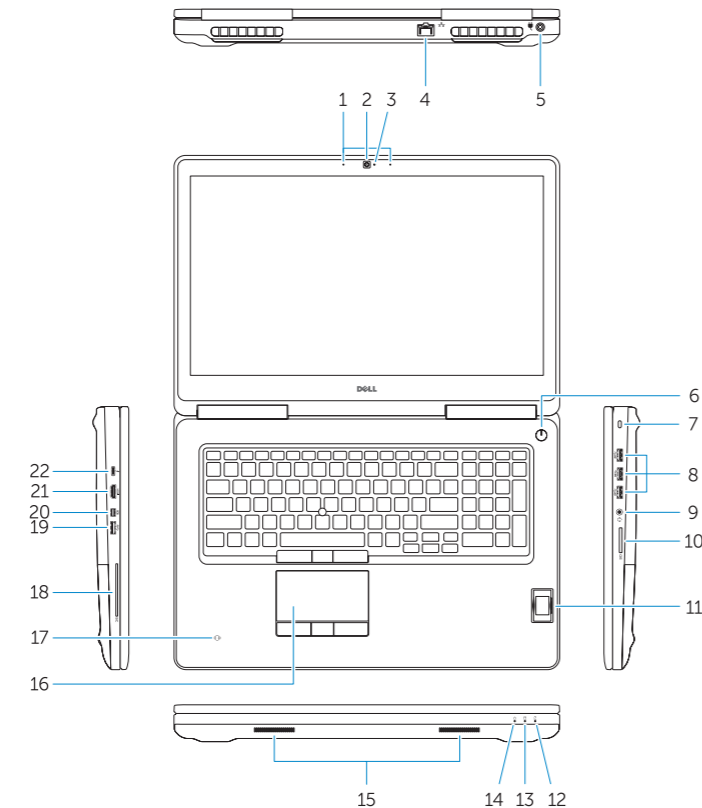
Help and Tips

Rady a nápověda | Súgó és tipppek
Pomoc i porady | Pomocnik a rady



Features

Funkce | Jellemzők | Funkcje | Vlastnosti



- 1. Microphone
- 2. Camera (optional)
- 3. Camera-status light (optional)
- 4. Network connector
- 5. Power connector
- 6. Power button (without LED)
- 7. Security-cable slot
- 8. USB 3.0 connector
- 9. Headset connector
- 10. Memory card reader
- 11. Fingerprint reader (optional)
- 12. Battery-status light
- 13. Hard-drive activity light
- 14. Power-status light
- 15. Speakers
- 16. Touchpad
- 17. Contactless smartcard reader (optional)
- 18. Smartcard reader (optional)
- 19. USB 3.0 connector
- 20. Mini DisplayPort connector
- 21. HDMI connector
- 22. USB-C connector (optional)
- 23. Docking connector
- 24. Service-tag label
- 25. Door and battery release latch

- 1. Mikrofon
- 2. Kamera (voliteľná)
- 3. Indikátor stavu kamery (voliteľný)
- 4. Síťový konektor
- 5. Konektor napájania
- 6. Tlačidlo napájania (bez kontrolky LED)
- 7. Slot bezpečnostného kabeľu
- 8. Konektor USB 3.0
- 9. Konektor náhlavní sady
- 10. Čtečka paměťových karet
- 11. Čtečka otisků prstů (volitelná)
- 12. Indikátor stavu baterie
- 13. Indikátor činnosti pevného disku
- 14. Indikátor stavu napájení
- 15. Reproduktry
- 16. Dotyková podložka
- 17. Bezkontaktní čtečka čipových karet (volitelná)
- 18. Čtečka čipových karet (volitelná)
- 19. Konektor USB 3.0
- 20. Konektor rozhraní Mini DisplayPort
- 21. Konektor HDMI
- 22. Konektor USB-C (volitelný)
- 23. Dokovací konektor
- 24. Servisní štítek
- 25. Uvolňovací západka dvířek a baterie

- 1. Mikrofon
- 2. Kamera (opcionális)
- 3. Kamera állapotjelző fény (opcionális)
- 4. Hálózati csatlakozó
- 5. Tápcsatlakozó
- 6. Bekapcsológomb (LED nélkül)
- 7. Biztonsági kábel foglalata
- 8. USB 3.0 csatlakozó
- 9. Fejhallgató csatlakozó
- 10. Memóriakártya-olvasó
- 11. Ujjlenyomat leolvasó (opcionális)
- 12. Akkumulátor állapot jelzőfény
- 13. Merevlemez-meghajtó aktivitás jelzőfény
- 14. Bekapcsolás állapot jelzőfény
- 15. Hangszórók
- 16. Érintőpad
- 17. Érintkező nélküli SmartCard olvasó (opcionális)
- 18. SmartCard olvasó (opcionális)
- 19. USB 3.0 csatlakozó
- 20. Mini-DisplayPort csatlakozó
- 21. HDMI csatlakozó
- 22. USB-C csatlakozó (opcionális)
- 23. Dokkológység csatlakozója
- 24. Szervíz fül címke
- 25. Fedél és akkumulátor kioldó retesz

- 1. Mikrofon
- 2. Kamera (opcjonalna)
- 3. Lampka stanu kamery (opcjonalna)
- 4. Złącze sieciowe
- 5. Złącze zasilania
- 6. Przycisk zasilania (bez wskaźnika LED)
- 7. Gniazdo linki antykradzieżowej
- 8. Złącze USB 3.0
- 9. Złącze zestawu słuchawkowego
- 10. Czytnik kart pamięci
- 11. Czytnik linii papilarnych (opcjonalny)
- 12. Lampka stanu akumulatora
- 13. Lampka aktywności dysku twardego
- 14. Lampka stanu zasilania
- 15. Głośniki
- 16. Tabliczka dotykowa
- 17. Zbliżeniowy czytnik kart inteligentnych (opcjonalny)
- 18. Czytnik kart inteligentnych (opcjonalny)
- 19. Złącze USB 3.0
- 20. Złącze Mini DisplayPort
- 21. Złącze HDMI
- 22. Złącze USB-C (opcjonalne)
- 23. Złącze dokowania
- 24. Etykieta ze znacznikiem serwisowym
- 25. Zwalniacz zatrzaśku pokrywy i akumulatora

- 1. Mikrofon
- 2. Kamera (voliteľná)
- 3. Kontrolka stavu kamery (voliteľná)
- 4. Sieťový konektor
- 5. Konektor napájania
- 6. Tlačidlo napájania (bez kontrolky LED)
- 7. Otvor pre bezpečnostný kábel
- 8. Konektor USB 3.0
- 9. Konektor náhlavnej súpravy
- 10. Čítačka pamäťových kariet
- 11. Čítačka odtlačkov prstov (voliteľná)
- 12. Kontrolka stavu batérie
- 13. Kontrolka aktivity pevného disku
- 14. Kontrolka stavu napájania
- 15. Reproduktry
- 16. Dotyková plocha
- 17. Bezkontaktná čítačka čipových kariet (voliteľná)
- 18. Čítačka čipových kariet (voliteľná)
- 19. Konektor USB 3.0
- 20. Konektor mini DisplayPort
- 21. Konektor HDMI
- 22. Konektor USB-C (voliteľný)
- 23. Dokovací konektor
- 24. Etiketa servisného štítka
- 25. Uvolňovacia západka dvířek a baterie

NOTE: For more information, see *Owner's Manual* at dell.com/support/manuals.

POZNÁMKA: Další informace naleznete v části *Průručka vlastníka* na webu dell.com/support/manuals.

MEGJEGYZÉS: Bővebb információért lásd: *A Tulajdonosi Kézikönyvet* a dell.com/support/manuals weboldalon.

UWAGA: Aby uzyskać więcej informacji, zobacz *Podręcznik użytkownika* na stronie internetowej dell.com/support/manuals.

POZNÁMKA: Ďalšie informácie nájdete v dokumente *Průručka majiteľa* na adrese dell.com/support/manuals.